

## TUTORIAL DE ACESSO AO PAINEL COVID-19

### Casos e Óbitos

**Passo 1** – Acessar o Painel do Coronavírus através do endereço:

<https://www.saude.go.gov.br/coronavirus>

**Passo 2** – Para verificar os casos e óbitos que foram notificados clicar no ícone correspondente ao “PAINEL COVID-19”.



**Subsecretaria de Saúde**  
**Gerência de Informações Estratégicas em Saúde**  
**CONECTA-SUS**

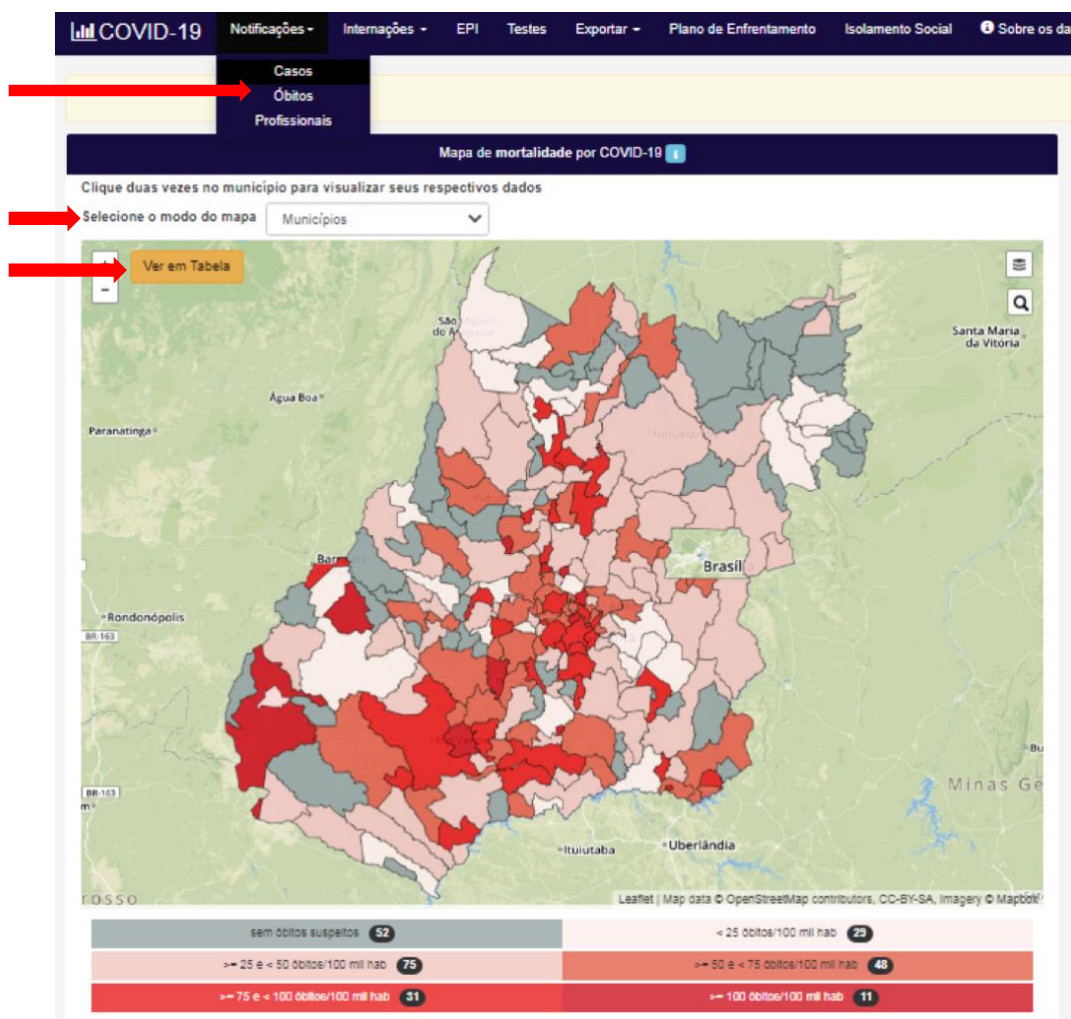
**Passo 3** – Para ver as informações sobre os casos notificados, acessar o menu “Notificações” > “Casos”

**Passo 4** – Para ver as informações sobre óbitos notificados, acessar o menu “Notificações” > “Óbitos”

**Passo 5** – No menu “Selecione o modo do Mapa” escolha entre as opções de visualização:

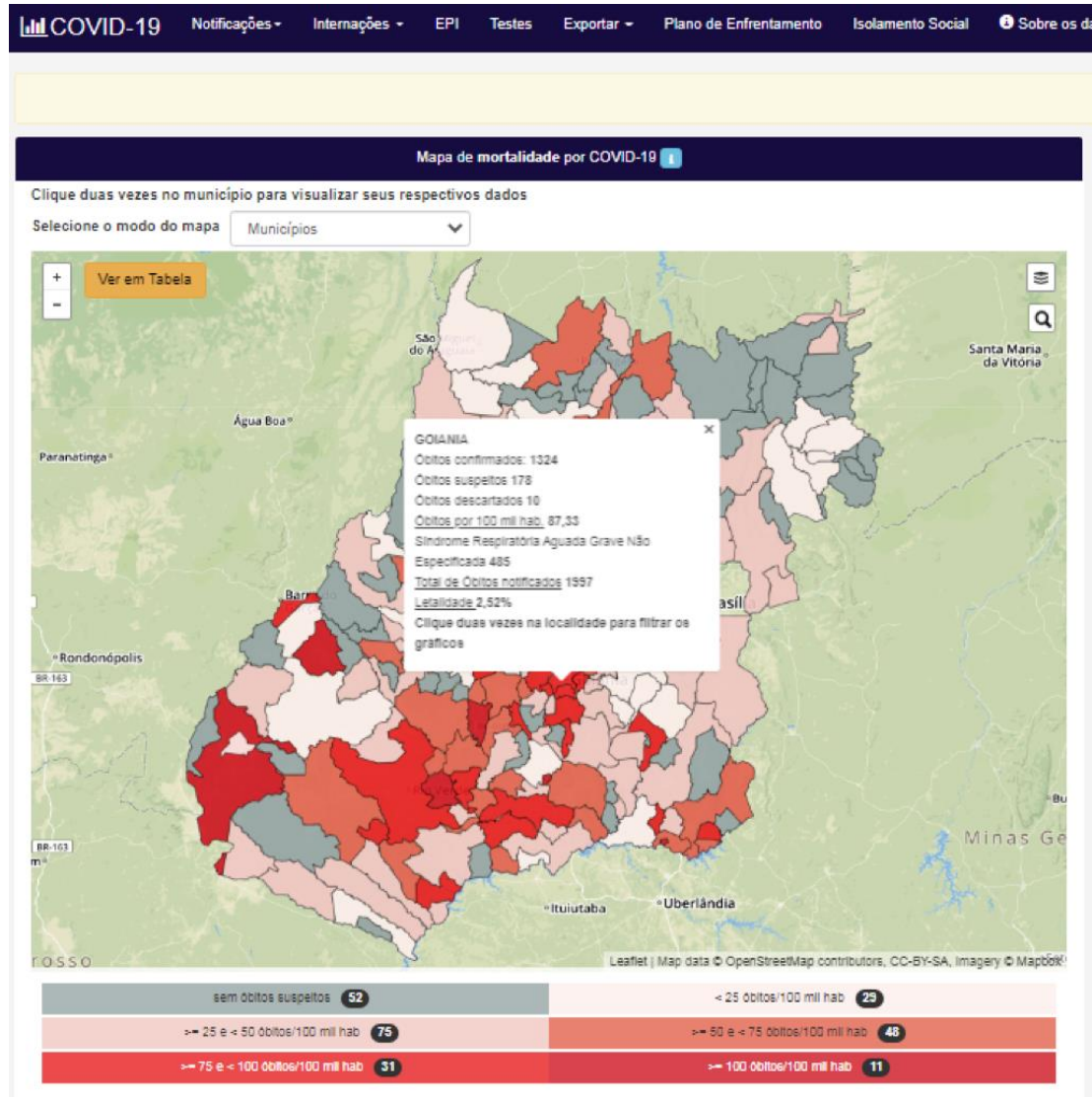
- Municípios
- Região de Saúde
- Macro Região.

**Passo 6** – É possível visualizar as informações no formato tabela, escolhendo a opção “Ver em Tabela”.



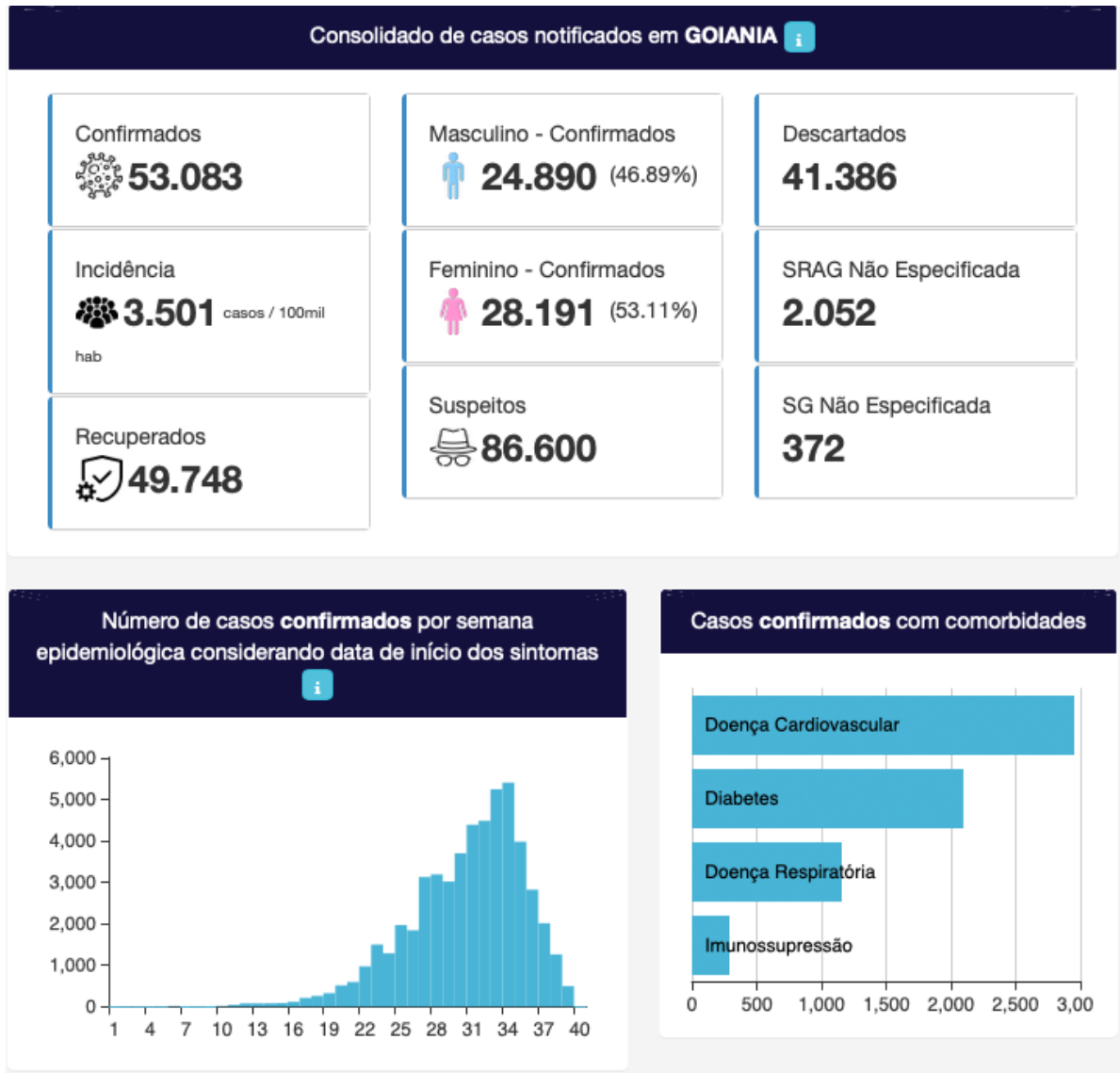
**Subsecretaria de Saúde**  
**Gerência de Informações Estratégicas em Saúde**  
**CONECTA-SUS**

**Passo 7** – É possível interagir com o painel. Para visualizar mais informações, movimentar o mouse sobre o mapa e sobre os gráficos.



**Subsecretaria de Saúde**  
**Gerência de Informações Estratégicas em Saúde**  
**CONECTA-SUS**

**Passo 8** – Clicar duas vezes sobre um município para atualizar as informações e os gráficos conforme o município escolhido.



**Passo 9** – É possível exportar informações através de um arquivo CSV. Clicar no menu “Exportar” e escolher entre as opções:

- Casos Confirmados
- Casos Óbitos Município
- Dados EPI
- Dados Internações Portaria 758-20MS
- Óbitos Confirmados
- Testes Covid